



beach buggies

— G E R M A N Y —

“Classic MANX-Style“ Karosse in RAL-Farbe

Info:

- *Jede RAL-Farbe ist erhältlich (außer schwarz)*
- *Karosse wird aus hochwertigen Kunststoff (GFK) in Verbindung mit Kunststoffharz und Klarlack hergestellt.*
- *Die gewünschte Farbe wird in die Karosse eingearbeitet. (Gel-Code)*
- *Top Qualität*

Optional:

- *passende Seiten-Teile (Side-Pods)*
- *Top Qualität*
- *passendes Befestigungsmaterial (siehe Zubehör)*

Art.BB01



Art.BB02



“Classic MANX-Style“ Karosse in Metallflake-Farbe

Info:

- *47 verschiedene Metallflake-Farben sind erhältlich (siehe Farbkarte)*
- *Karosse wird aus hochwertigen Kunststoff (GFK) in Verbindung mit Kunststoffharz und Klarlack hergestellt.*
- *Die gewünschte Farbe wird in die Karosse eingearbeitet. (Gel-Code)*
- *Top Qualität*

Optional:

- *passende Seiten-Teile (Side-Pods)*
- *Top Qualität*
- *passendes Befestigungsmaterial (siehe Zubehör)*

Art.BB03



Art.BB04



“Classic-MANX-Style 2.0“ Karosse in RAL-Farbe

Info:

- *Jede RAL-Farben sind erhältlich (ausser schwarz)*
- *Karosse wird aus hochwertigen Kunststoff (GFK) in Verbindung mit Kunststoffharz und Klarlack hergestellt.*
- *Die gewünschte Farbe wird in die Karosse eingearbeitet. (Gel-Code)*
- *Top Qualität*

Optional:

- *passende Seiten-Teile (Side-Pods)*
- *Top Qualität*
- *passendes Befestigungsmaterial*
(siehe Zubehör)

COMING SOON

COMING SOON

“Classic MANX-Style 2.0“ Karosse in Metallflake-Farbe

Info:

- *47 verschiedene Metallflake-Farben sind erhältlich (siehe Farbkarte)*
- *Karosse wird aus hochwertigen Kunststoff (GFK) in Verbindung mit Kunststoffharz und Klarlack hergestellt.*
- *Die gewünschte Farbe wird in die Karosse eingearbeitet. (Gel-Code)*
- *Top Qualität*



Art.BB45

Optional:

- *passende Seiten-Teile (Side-Pods)*
- *Top Qualität*
- *passendes Befestigungsmaterial*
(siehe Zubehör)

COMING SOON

Art.BB46

NEW „Classic MANX-Style 3.0“ Karosse in RAL-Farbe

Info:

- *Jeder RAL-Farbe ist erhältlich (ausser schwarz)*
- *Karosse wird aus hochwertigen Kunststoff (GFK) in Verbindung mit Kunststoffharz und Klarlack hergestellt.*
- *Die gewünschte Farbe wird in die Karosse eingearbeitet. (Gel-Code)*
- *Top Qualität*
- *Merkmale im Vergleich zum „Classic MANX-Style“: VA&HA breitere Kotflügel, in der Heckpartie mehr Platz für Doppel-Vergaser bzw. größere Motoren.*

Optional:

- *passende Seiten-Teile (Side-Pods)*
- *Top Qualität*
- *passendes Befestigungsmaterial*
(siehe Zubehör)

COMING SOON

Art.BB47

COMING SOON

Art.BB48

NEW „Classic MANX-Style 3.0“ Karosse in Metallflake-Farbe

Info:

- 47 verschiedene Metallflake-Farben sind erhältlich (siehe Farbkarte)
- Karosse wird aus hochwertigem Kunststoff (GFK) in Verbindung mit Kunststoffharz und Klarlack hergestellt.
- Die gewünschte Farbe wird in die Karosse eingearbeitet. (Gel-Code)
- Top Qualität
- Merkmale im Vergleich zum „Classic MANX-Style“: VA&HA breitere Kotflügel, in der Heckpartie mehr Platz für Doppel-Vergaser bzw. größere Motoren.



Art.BB49

Optional:

- passende Seiten-Teile (Side-Pods)
- Top Qualität
- passendes Befestigungsmaterial
(siehe Zubehör)

COMING SOON

Art.BB50

Bodengruppe / Chassie

Komplett restaurierte Bodengruppe

folgendes wird gemacht:

- *Chassie wird sandgestrahlt*
- *Chassie wird passend zur Karosse gekürzt (362mm)*
- *alle benötigten Kürzungen werden durchgeführt*
- *neue gekürzten Bodenhälften werden eingeschweißt (Top Qualität)*
- *neuer Rahmenkopf wird verschweißt (wenn nötig)*
- *neuer Napoleon Hut verschweißt*
- *nach Fertigstellung der oben aufgezählten Punkte, wird die Chassie komplett mit einer dünnen Kunststoffschicht beschichtet*
- *abschließend: Chassie wird wie gewünscht in "schwarz glänzend" oder "schwarz seidenmatt" lackiert*

- *Siehe Foto (unsere Arbeit in "schwarz Seidenmatt")*



Art.BB05

Zubehör / Options:

Hard Top

(schwarz oder weiß)

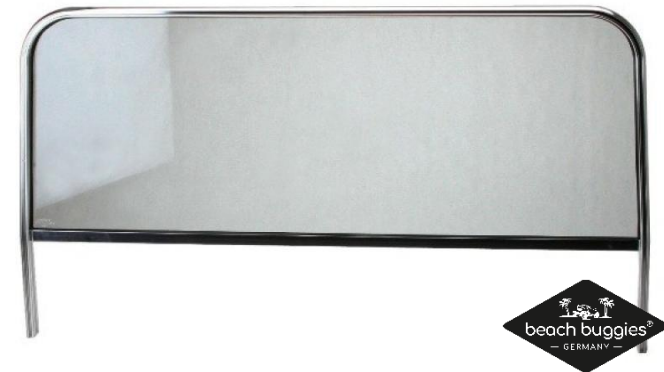
- *passendes Befestigungsmaterial
siehe Art.BB24*



Art.BB06

Scheibenrahmen inkl. Scheibe & Dichtung

- *Erhältlich in 3 verschiedenen Größen*
- *“12“inch , “14“inch , “16“inch*
- *(wie empfehlen aus Erfahrung “14 Inch“)*
- *Scheibe: “Sicherheitsglas“*



Art.BB07

Überrollbügel

- **Material: "Edelstahl"**
- **passend zur jeder von uns angebotene "MANX-STYLE" Karosse**
- **passendes Zubehör siehe Art.:BB11**

Art.:BB08



Front Bügel (Edelstahl) (inkl. Befestigungs-Material)

Art.:BB09



Heckbügel

- **Material: Edelstahl**
- **abgesenkte senkrechte Strebe hinten (siehe Foto)**
- **In 2 Längen erhältlich**
 - 1. Variante: für normalen Buggy-Auspuff**
 - 2. Variante: für eventuelle Umbauten für komplette Abgasanlagen**

Art.: BB10 (1.)

Art.: BB10 (2.)



Distanzmaterial für den Überrollbügel

- **Material: Edelstahl**
- **für den Zwischenraum vom Überrollbügel zur GFK-Karosserie**

Art.: BB11



Repro Benzin-Tank

- Tank wurde für "Manx-Style"
Karossen extra angepasst
- Einfüllstutzen wurde in die Mitte
versetzt
- passend für Tankdeckel Art.: BB14
- weitere benötigte Teile Art.: BB15

Art.: BB12



Repro Benzin-Tank

- Tank wurde für "Manx-Style"
Karossen extra angepasst
- Einfüllstutzen wurde in die Mitte
versetzt
- passend für Tankdeckel Art.: BB16
- weitere benötigte Teile Art. BB17

Art.:BB13



Tankdeckel "Aero"

(inkl. Dichtung & Befestigungsmaterial)

Art.: BB14



Verbindungsmaterial zwischen "Tankdeckel" & "Benzin-Tank"

Art.: BB15



Tankdeckel "Monza"

Art.: BB16



Original ähnelt der Abbildung



Einfüllstutzen für Tankdeckel "Monza"

Art.: BB17

COMING SOON

Front-Scheinwerfer

- *in Chrome-, oder Schwarz-Optik*
- *4,5" mit Klarglaseinsatz, 12V*
- *inkl. Leuchtmittel*

- *weiter Größen 5 3/4" oder 7"*
(optisch etwas anders) auf
Anfrage

Art.: BB18(a)
Chrome
Art.: BB18(b)
Schwarz



Front-Scheinwerfer

- *in Chrome-Optik*
- *5 3/4" , 12V*
- *inkl. Leuchtmaterial*

- *(c) = mit integriertem Blinker-Licht*
- *(d) = ohne integriertem Blinker-Licht*

Art.: BB18(c)
Art.: BB18(d)



Rückleuchten

(inkl. Dichtung, ohne Leuchtmittel)

- *in Chrome-Optik*
- *auf Anfrage auch in anderen Farben*

Art.: BB19(a)



Rückleuchten "LED"

- *bestehend aus mehreren Elementen*
- *auf Anfrage*

Art.: BB19(b)

COMING SOON

Blinker Variante 1.
(ohne Leuchtmaterial)



Art.: BB20



Blinker Variante 2.



Art.: BB21



Material zur Befestigung für Scheibenrahmen

- geeignet für jede Scheibenrahmen-Größe
(12"inch, 14"inch, 16"inch)

Art.: BB22



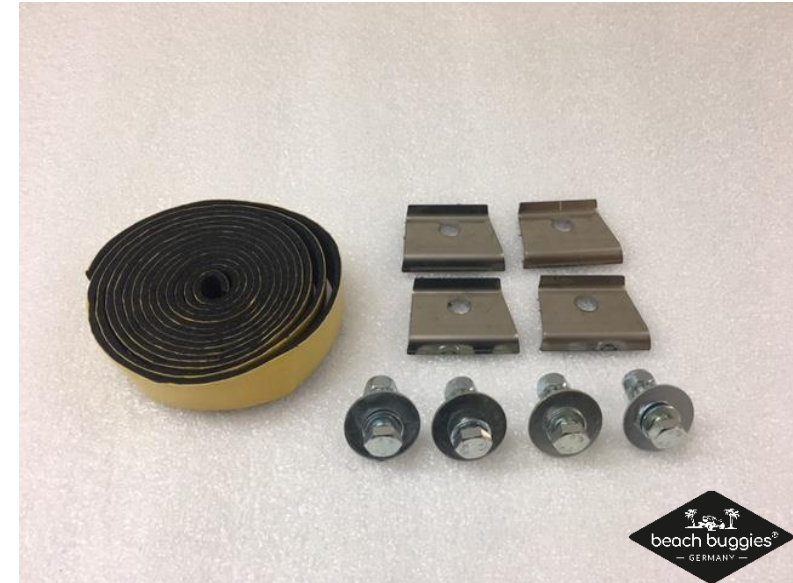
Material zur Befestigung des Side Pod`s

Art.: BB23



Material zur Befestigung des Benzin-Tanks

Art.: BB24



Außen-Spiegel „Edelstahl“
(passend zum Scheibenrahmen Art.BB07)
- TOP Qualität

Art.: BB25



Material zur Befestigung des Hard Tops

Art.: BB26



Batteriekasten

- **Edelstahl Batteriekasten**
- **inkl. Aussparung für Batteriekabel**
- **Pulverbeschichtet in "schwarz glänzend"**

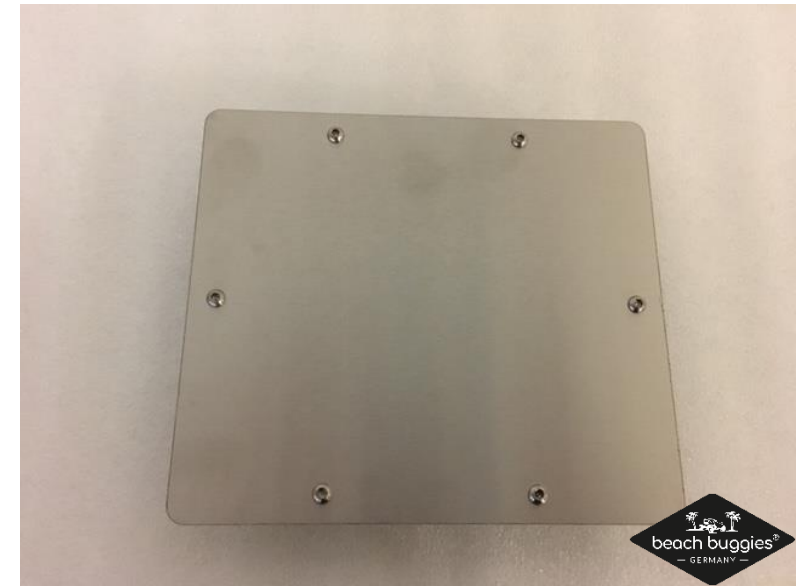
Art.: BB27



Abdeckung des Batteriekastens

- **Edelstahl**
- **inkl. Befestigungsmaterial**

Art.: BB28



Rahmen zur Abdeckung des Batteriekastens

- **Edelstahl-Rahmen**
- **inkl. Befestigungsmaterial**
- **Pulverbeschichtet "schwarz glänzend"**

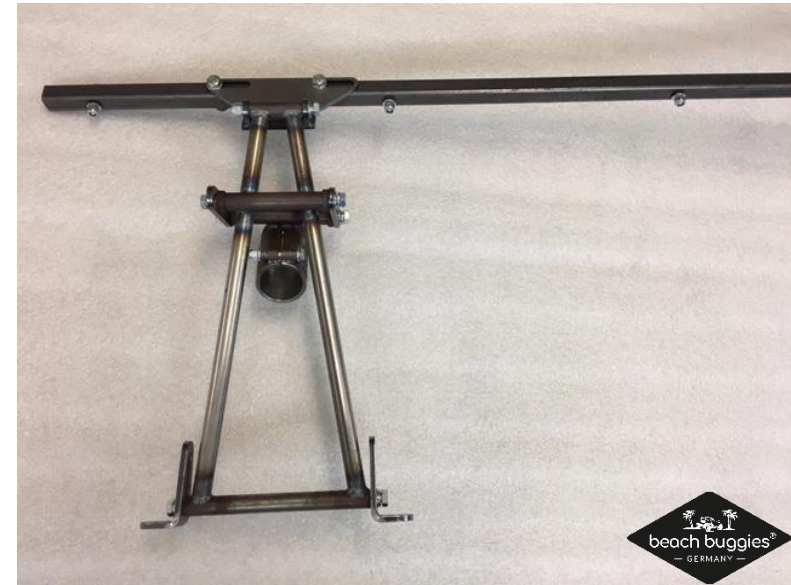
Art.: BB29



Halterung / Unterstützung der Lenksäule

- Halterung befestigt/versteift die Lenksäule "ohne" die Karosse zu beschädigen. Es werden keine Ausschneidungen zur Halterung der Lenksäule an der Karosse benötigt (wenn die Lenkstangenhöhe ausreichend ist)

Art.: BB30



Versteifung / Stabilisierung der Heckpartie der Kunststoffkarosse

- Die Vorrichtung, stabilisiert die Heckpartie der Kunststoffkarosse durch Abstützung/Unterstützung der Rückbank auf der Aufhängung der Bodengruppe

Art.: BB31



Auspuff-Anlage "Sidewinder" Variante: 1

- hochwertige Auspuff-Anlage für Beach Buggies mit Typ1 Motor.
- Material: Stahl mit Keramik-Legierung
- Befestigungsmaterial + Dichtung
- optimal geeignet für Typ1 Motoren von 1200ccm – 2000ccm

Art.: BB42(a)



Auspuff-Anlage "Sidewinder" Variante: 2

- hochwertige Auspuff-Anlage für Beach Buggies mit Typ1 Motor.
- Material: Stahl mit Keramik-Legierung
- Befestigungsmaterial + Dichtung
- optimal geeignet für Typ1 Motoren ab 2000ccm

Art.: BB42(b)



Sitzschalen "Classic"

- erhältlich in allen "Metallflake-Farben"(a)
oder "RAL-Farben"(b)

coming soon

Art.:BB32a
Art.:BB32b

Bezüge für Sitzschale "Classic"

- Erhältlich in den Farben:
schwarz, beige oder weiß

coming soon

Art.:BB33

Sitzschalen "Premium"

- **komplett "fest" bezogene Sitzschalen**
- **optisch abgesetzt durch eingearbeitete Nähte.** (Bild: Variante Diamant)
- **Eingearbeitete Befestigungsrahmen** (passend zu BB31 & BB32)
- **Farbe: schwarz** (Kunstleder)

Art. BB34



weitere Option gegen Aufpreis: (auf Anfrage)

- **Farbe: frei wählbar** (wenn vorhanden)
- **Nähte & Keder können in gewünschter Farbe verarbeitet werden** (wenn vorhanden)
- **Stickmuster:**
 1. Variante: **Diamant** (siehe Bild)
 2. Variante: **Kasten-Optik**



Rückbank - Polster "Premium"

- **komplett "fest" bezogene Rückbank**
- **(bestehend auf Sitzpolster & Rückwandpolster**
- **optisch abgesetzt durch eingearbeitete Nähte.**
(Bild: Variante Diamant)
- **Farbe: schwarz (Kunstleder)**
- **inkl. Befestigungsmaterial**

Art.: BB35



weitere Option gegen Aufpreis: (auf Anfrage)

- **Farbe (des Kunstleders): frei wählbar (wenn vorhanden)**
- **Nähte & Keder können in gewünschter Farbe verarbeitet werden (wenn vorhanden)**
- **Stickmuster:**
 1. Variante: Diamant (siehe Bild)
 2. Variante: Kasten-Optik



Bestfestigungswinkel zur Fixierung der Sitzschiene an der Bodengruppe
(zwischen Bodengruppe und Sitzschiene)

- **Edelstahl "poliert"**
- **ohne Bestfestigungsmaterial**



Art.: BB36

Sitzschiene inkl. Verstell-Hebel

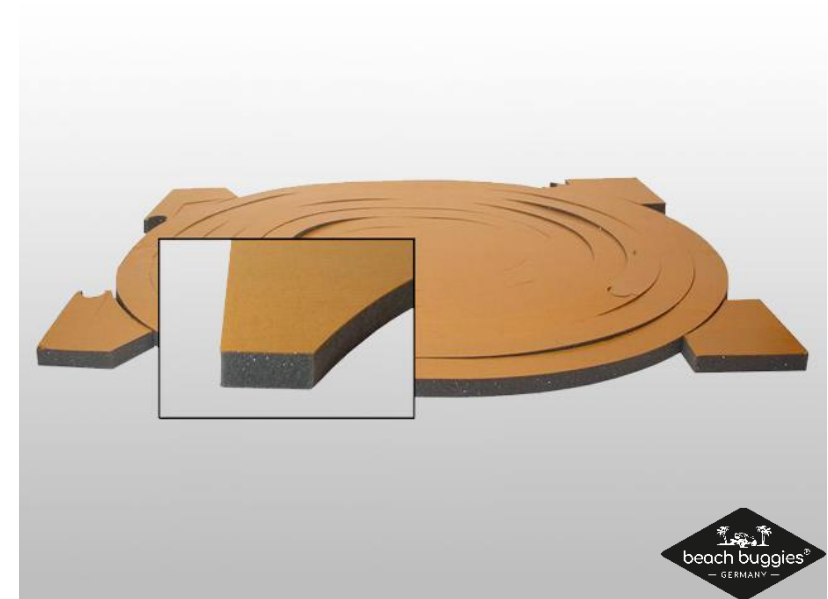
- **passend zur Sitzschale Art.: BB30**
- **passend zu Befestigungswinkel Art.: BB32**



Art.: BB37

Chassie-Dichtung

- Schaumstoff "selbstklebend"
- Top Qualität



Art.: BB38

Chassie-Dichtung

- Gummi
- Top Qualität



Art.: BB39

Schalthebel/Schifter EMPI „Billet“

- *hochwertiger aus Aluminium*
- *hergestellter Schifter im Billet-Style*
- *keine Schaltverkürzung*
- *Top Qualität*



Art.: BB40

Kabelbaum für „MANX-STYLE“ Buggy

- *kompletter Kabelbaum*
(Inhalt: siehe Abbildung)



Art.: BB41

Motoren:

1600ccm

auf Anfrage

**1600 ccm + 40er
Doppelvergaser**

auf Anfrage

**1776 ccm + 40er
Doppelvergaser**

auf Anfrage

Alle unsere Motoren, werden von einer aus der VW Scene bekannten Motorenbaufirma gebaut, die für Ihre hochwertige und genaue Arbeit bekannt und geschätzt wird.

Getriebe:

auf Anfrage

Alle unsere Getriebe, werden von einem in der VW Scene bekannten Getriebebauer gebaut, der für seine hochwertige und genaue Arbeit bekannt und geschätzt wird. Auf alle Getriebe, besteht eine 1 jährige Gewährleistung ab Kaufdatum.

Felgen:

"EXCLUSIV BEI UNS ERHÄLTlich"

Mod.: BBG1 (C,W,B)

LK: 5x205

Felgen-Größen:

(Preise: auf Anfrage)

5j x 15 ET13 BSM: 3 1/2

5j x 15 ET-3 BSM: 2 7/8

6j x 15 ET-6 BSM: 3 1/4

7j x 15 ET-13 BSM: 3 1/2

8j x 15 ET -38 BSM: 3

10j x 15 ET-51 BSM: 3 1/2

Felgen werden ohne Befestigungsmaterial geliefert.
(auf Anfrage können Radmuttern dazu erworben werden)



BBG1-C



BBG1-W



BBG01-B

Felgen:

Mod.: BBG2 (C,W)

LK: 5x205

Felgen-Größen:

(Preise: auf Anfrage)

5j x 15 ET13	BSM: 3 1/2
5j x 15 ET-3	BSM: 2 7/8
6j x 15 ET-6	BSM: 3 1/4
7j x 15 ET-13	BSM: 3 1/2
8j x 15 ET -38	BSM: 3
10j x 15 ET-51	BSM: 3 1/2

Felgen werden ohne Befestigungsmaterial geliefert.
(auf Anfrage können Radmuttern dazu erworben werden)



BBG2-C



BBG2-W

Felgen:

“EXKLUSIV BEI UNS ERHÄLTlich”

Mod.: BBG3 (C)

LK: 4x130

Felgen-Größen:

(Preise: auf Anfrage)

5J x 15 ET6	BSM: 3 1/4
6J x 15 ET6	BSM: 3 3/4
7J x 15 ET3	BSM: 4 1/8
8J x 15 ET-6	BSM: 4 1/4
10J x 15 ET-32	BSM: 4 1/4

*Felgen werden ohne Befestigungsmaterial geliefert.
(auf Anfrage können Radmuttern dazu erworben werden)*



BBG3-C

Felgen:

Mod.: BBG4 (C,W) US-Version
TOP QUALITÄT

LK: 4x130

Felgen-Größen:

(Preise: auf Anfrage)

5J x 15 ET6	BSM: 3 1/4
6J x 15 ET6	BSM: 3 3/4
7J x 15 ET3	BSM: 4 1/8
8J x 15 ET-6	BSM: 4 1/4
8J x 15 ET-63	BSM: 2
10J x 15 ET-88	BSM: 2

Felgen werden ohne Befestigungsmaterial geliefert.
(auf Anfrage können Radmuttern dazu erworben werden)



BBG4-C



BBG4-W

Felgen:

Mod.: BBG5 (C)

LK: 4x130

Felgen-Größen:

(Preise: auf Anfrage)

7J x 15 ET 0

8J x 15 ET 0

10J x 15 ET-37

Felgen werden ohne Befestigungsmaterial geliefert.
(auf Anfrage können Radmuttern dazu erworben werden)



BBG5-C



BBG5-C

Felgen:

Mod.: BBG6 (C)

LK: 4x130

Felgen-Größen:

(Preise: auf Anfrage)

7J x 15 ET-4

8J x 15 ET-58

10J x 15 ET-82



BBG6-C

Felgen werden ohne Befestigungsmaterial geliefert.
(auf Anfrage können Radmuttern dazu erworben werden)

Felgen:

Mod.: BBG7 (C)

LK: 5x 120,7 (4.75/Chevy)

Felgen-Größen:

(Preise: auf Anfrage)

6J x 15	BSM: 3 3/4
7J x 15	BSM: 4 1/4 , 4 1/2
8J x 15	BSM: 4 1/4 , 4 1/2 , 5
8J x 15	BSM: 4 1/4 , 4 1/2 , 5
10J x 15	BSM: 4 1/4 , 4 1/2

Felgen werden ohne Befestigungsmaterial geliefert.
(auf Anfrage können Radmuttern dazu erworben werden)



BBG7- C

ACHTUNG: Diese Felge kann nur in Verbindung mit spezieller Bremsscheibe an der VA und spezieller Bremstrommel an der HA gefahren werden. Bremsscheibe sowie Bremstrommel kann auf Anfrage bei uns erworben werden !!! Sprechen Sie uns an !!!

Felgen:

Mod.: BBG8 (C)

LK: 5x 120,7 (4.75)

Felgen-Größen:

(Preise: auf Anfrage)

6J x 15	BSM: 3 1/2
7J x 15	BSM: 4 1/4
8J x 15	BSM: 4 1/4
8J x 15	BSM: 4 1/4
10J x 15	BSM: 4 1/4

Felgen werden ohne Befestigungsmaterial geliefert.
(auf Anfrage können Radmuttern dazu erworben werden)



BBG8-C

ACHTUNG: Diese Felge kann nur in Verbindung mit spezieller Bremsscheibe an der VA und spezieller Bremstrommel an der HA gefahren werden. Bremsscheibe sowie Bremstrommel kann auf Anfrage bei uns erworben werden !!! Sprechen Sie und an !!!

Felgen:

“EXKLUSIV BEI UNS ERHÄLTlich”

Mod: BBG9 (A)

LK: 4x130

Felgen-Größe:

4J x 15

5,5J x 15

7J x 15

8J x 15

10J x 15

12J x 15

*Felgen werden ohne Befestigungsmaterial geliefert.
(auf Anfrage können Radmuttern dazu erworben werden)*



Art.: BBG9


beach buggies[®]
— GERMANY —

Felgen:

“EXKLUSIV BEI UNS ERHÄLTlich”

Mod: BBG10 (A)

LK: 5x205

Felgen-Größe:

4J x 15

5,5J x 15

7J x 15

8J x 15

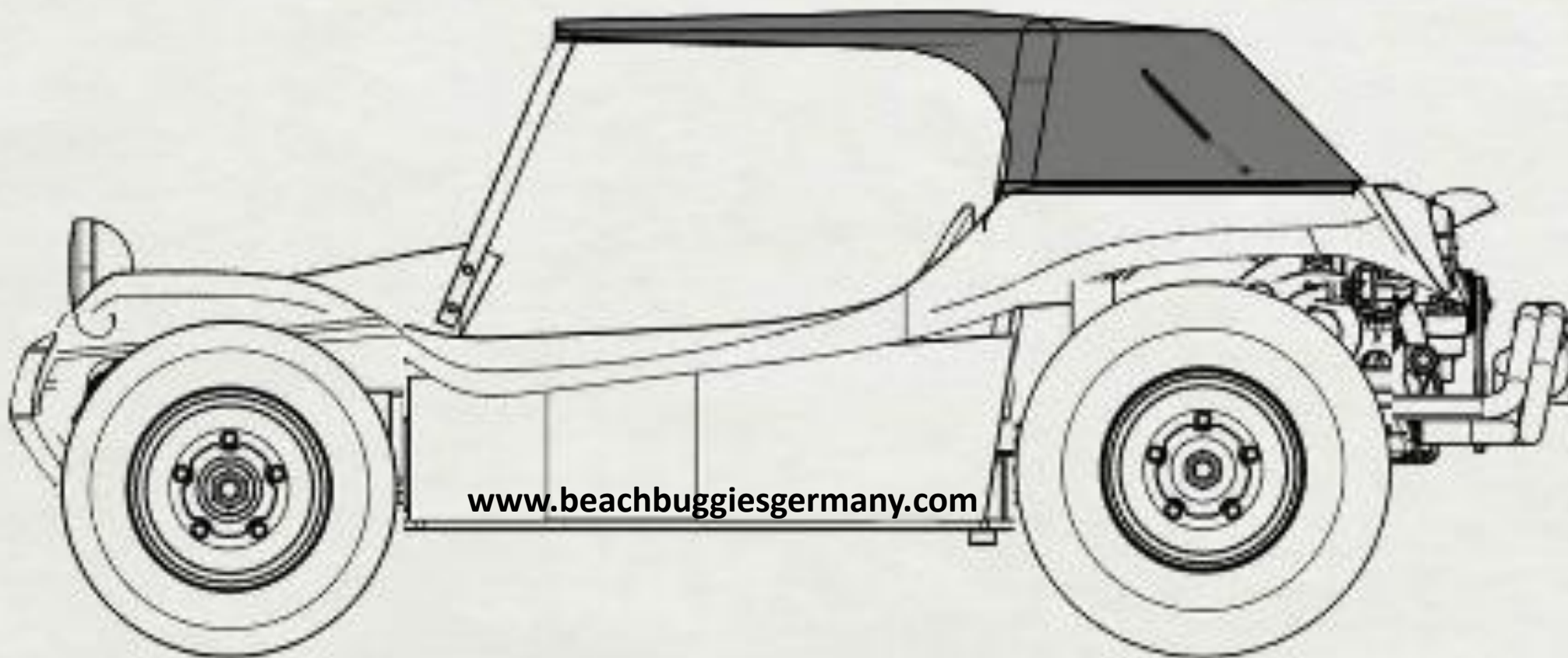
10J x 15

12J x 15

*Felgen werden ohne Befestigungsmaterial geliefert.
(auf Anfrage können Radmuttern dazu erworben werden)*

Art.: BBG10





www.beachbuggiesgermany.com



Ihr Spezialist für "Beach Buggy Parts" - Tel.: +49 (0)151-17432013

Beach Buggies Germany

www.beachbuggiesgermany.com

E-Mail: info@beachbuggiesgermany.com